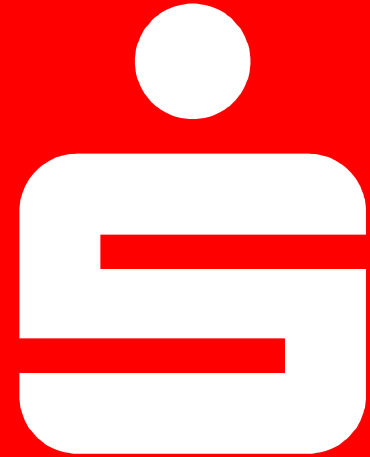


„Wertpapierführerschein *intensiv*“- *online*

Fachliche Expertise für Ihre Wertpapierberatung
vermögender Kunden (Individualkundengeschäft)

***Wissen schafft Sicherheit -
für eine Sicherheit gebende Anlageberatung***



TEAM



Top Partner

Wie funktioniert das kombinierte Lernkonzept „Wertpapierführerschein *intensiv*“?

UNSER GEMEINSAMES ZIEL

Maximaler Lernerfolg für eine qualifizierte, sichere und hochwertige Beratung im Wertpapiergeschäft!

30 Stunden
10 Termine á 3h

VOR jedem Modul

Abfrage des Vorwissens
(ohne Bewertung)

Handouts zu jedem Modul

Zugangslinks zu den Live-
WEB-Seminaren



2x 3h pro Woche

Live-WEB-Seminare

Zwischendurch-Tests
Mitmach-Aufgaben



NACH jedem Modul

Fotokolle des erarbeiteten
Wissens

Qualifizierte Lernerfolgs-
kontrolle (multiple-choice)

Individualisierte Auswert-
ungen



WÖCHENTLICH

parallel zu den Live-WEB-Seminaren
Betreuung durch den Fachdozenten

Lerneinheiten im Überblick ^{*)}

Lerneinheit 1: Aktien (2 WEB-Seminare)

- Wissens-Check vorweg
(Standortbestimmung)

Lerneinheit 2: Anleihen (2 WEB-Seminare)

- Wissens-Check vorweg
(Standortbestimmung)

Lerneinheit 3: Strukturierte Produkte/Zertifikate (2 WEB-Seminare)

- Wissens-Check vorweg
(Standortbestimmung)



Bildquelle: Gerd Altmann auf Pixabay

***) Inhalt siehe Folien 9/10**

Lerneinheit 4: Portfoliomanagement/ CAPM/ Behavioural Finance (3 WEB-Seminare)

- Wissens-Check vorweg
(Standortbestimmung)

Lerneinheit 5: Rechtlich sichere Beratung (Fallkonstruktionen) (1 WEB-Seminar)

Wissenstest online
Je 4- 6 Fragen aus allen Lerneinheiten
(multiple-/single-choice)

mit Bewertung (>75%)

Vorteile für Sie



Bildquelle: Gerd Altmann auf Pixabay

Sicherstellung des Lernerfolgs

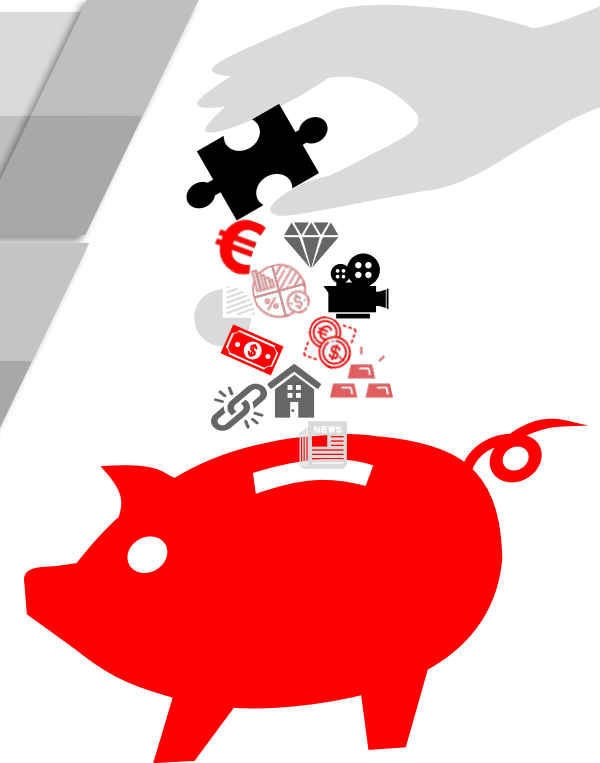
intensive Lerneinheiten mit Wissenssicherung zwischendurch
Vorablernen (Handouts) und Nachlernen (Fotokolle) möglich

direkt

Lerneinheiten (3 Stunden mit Pause) – online
keine Anreise- und Übernachtungskosten

anspruchsvoll und praxisnah

mehr Sicherheit für die tägliche Beraterpraxis
sachkundegerechte Qualifikation



Was wir gern für Sie leisten

Blink.it und vitero

- lernfreundliche virtuelle Räume
- Onboarding durch die NOSA
- Einführung in den Umgang mit blink.it und vitero durch NOSA-Moderatoren
- Begleitung der Live-WEB-Seminare durch NOSA-Moderatoren

Kontinuierliche Betreuung

- Lernfreundliche Methodik im Live-WEB-Seminar (Mitmach-WEB-Seminar)
- Kommentarfunktion in jedem Blink.it-Modul für die Lernpausen mit Nachbetreuung durch den Fachdozenten



Wissenstest online:

- Fragen zum vorhandenen Wissen (Standortbestimmung)- ohne Bewertung (!)
- Fragen (multiple- choice) am Schluss des Kurses (Bestehen bei > 75%)
- individualisierte Auswertungen

Das kombinierte Lernkonzept

- ausgewiesener Fachexperte für das WEB-Seminar
- Standort-Niveaubestimmung bei Teilnehmenden
- Handouts und Fotokolle zum Vor- und Nachlernen
- moderierte Zwischendurch-Tests zur Sicherstellung des Lernerfolgs schon während der WEB-Seminare
- Methodenvielfalt für einen besseren Behaltenseffekt
- Übertragung der Themenschwerpunkte auf den Alltag (z.B. Investmentgeschäft)
- Abschlusstests am Ende des Kurses
- schriftliche Bestätigung des erfolgreichen Abschlusses

Ihr Fachdozent im „Wertpapierführerschein *intensiv*“

Dr. Stephan Müller-Eicker



Experte für Online-Lehre und Finanzmärkte

seit 2017 selbstständig / ACADICTA
2015-17 Leiter Treuhand / geschlossene
Fonds / Rödl & Partner
2008-15 Investment Mgt / Skandia LV
2002-08 Promotion / Internationale Finanz-
märkte
1995-02 Studium Volkswirtschaftslehre mit
Vertiefung Finanzmärkte
1993-05 Lehre Bankkaufmann / Berliner
Sparkasse



QUALIFIKATION

Bankkaufmann, Diplom-Volkswirt
Promotion im Themenfeld Internationale Kapitalmärkte

Kommunikationstrainer (ACADICTA)
Trainer für Online-Lehre (TU Berlin)
Trainer in der Erwachsenenbildung (TÜV Rheinland)



FACHDOZENT FÜR AKTIEN, ANLEIHEN, FONDS UND ZERTIFIKATE

Nordostdeutsche Sparkassenakademie (laufend)

Der Wertpapier-Führerschein
Fit für die Beratung von vermögenden Privatkunden

Deutsche Makler Akademie (laufend)

Einführungsseminare Aktien, Anleihen und Investmentfonds

Skandia Lebensversicherung (2010-15)

Schulungen des Innendienstes und Maklerbetreuer:innen, u.a.
Nachhaltigkeits-Portfolio und Investment-Lösungen



VERTRIEBSKOMMUNIKATION FÜR FINANZBERATER:INNEN

Fokus auf behavioral finance / Verhaltensökonomie

Ein Blick auf unsere bisherigen
Teilnehmer*innen:

- Aktive Mitarbeit
(keine Scheu vor richtigen
und falschen Antworten +
offenes Interesse)
- Applaus und jede Menge
Emoticons am Ende
jeder Lerneinheit



Finanzgruppe

Nord-Ostdeutsche Sparkassenakademie

Wer, wie viele, wozu.....



Wer ist hier richtig?

- Privatkundenberater*innen mit Erfahrung in der Wertpapierberatung auf dem Qualifikationsweg zum*r Individualkundenberater*in
- Individualkundenberater*innen/ Vermögensberater*innen zur Stärkung der Sachkunde (Wissensauffrischung)
- Rückkehrer*innen in die Individualkundenberatung/ Vermögensberatung
- interne Multiplikatoren für das Wertpapiergeschäft (z.B. DIM)

Wie viele Plätze stehen zur Verfügung?

Pro Kurs stehen 20 Plätze zur Verfügung.

Die Durchführung im offen ausgeschriebenem Kurs wird bereits ab 10 gebuchten Teilnehmer*innen garantiert.



Wozu diese Fortbildung?

- Vermögende Kunden setzen eine hohe fachliche Kompetenz bei dem, der Rat gibt, voraus (Basiserwartung).
- Wertpapierberatung ist anspruchsvoll und bedarf daher eines intensiveren Trainings. Zusammenhänge erklären zu können, setzt Wissen um die selbigen voraus.
- Halbwissen sorgt für Unsicherheit, Unsicherheit beeinflusst Entscheidungen (bei Berater*in und letztendlich auch bei der Kundin/ dem Kunden).
- Wertpapiergeschäft ist Vertriebschwerpunkt (Umlenkung der Sparströme). Fachliche Kenntnisse eröffnen Beratern andere Gesprächsmöglichkeiten mit Kunden.

Wenn Sie für Ihre Sparkasse einen eigenen Kurs wünschen (Inhouse), sind Inhalt und fachliche Tiefe nach Ihren Wünschen anpassbar.



Unser Kurs 2022 (10 x max 120 Min. webinar)



2022
Buchbar unter
www.nosa-online.de
V- 059563

Anmeldung **bis 26.08.2022**

Einladung der Teilnehmenden via nosa.blink.it

Unsere WEB-Seminare

Lerneinheit 1: Aktien
(2 WEB-Seminare á 3 Stunden)

Standortbestimmung über nosa.blink.it

Standortbestimmung über nosa.blink.it

Lerneinheit 2: Anleihen
(2 WEB-Seminare á 3 Stunden)

Standortbestimmung über nosa.blink.it

Lerneinheit 3: Zertifikate
(2 WEB-Seminare á 3 Stunden)

Standortbestimmung über nosa.blink.it

Lerneinheit 4: Portfoliomanagement/ CAPM/
Behavioral Finance (3 WEB-Seminare á 3 Stunden)

Lerneinheit 5: Rechtssichere Beratung
(Fallkonstruktionen)
(1 WEB-Seminar á 3 Stunden)

Wissenssicherung zu allen Themengebieten über
nosa.blink.it (online-Test ist nach dem Kurs für 2 Wochen geöffnet)

Unsere WEB-Seminarzeiten:
9:00 Uhr bis max. 12:00 Uhr

- 09.09.2022
- 16.09.2022

- 23.09.2022
- 30.09.2022

- 07.10.2022
- 14.10.2022

- 21.10.2022
- 28.10.2022
- 04.11.2022

- 11.11.2022

Kurze inhaltliche Beschreibung

AKTIEN	ANLEIHEN	ZERTIFIKATE
Global-, Branchen- und Einzelwertanalyse Inflation und Aktienmärkte Dividenden-Diskontierungs-Modell	Betrachtung der wichtigsten Anleihearten Zinsen und Anleihen Duration / Bewertung von Anleihen	Grundlagen von Zertifikaten Einfache Zertifikate-Strukturen Aktienanleihe, Tresoranleihe Komplexe Zertifikate Express- und Bonus-Zertifikate
2 x 3h	2 x 3h	2 x 3h

10 x 3h Online

PORTFOLIO MANAGEMENT	RECHTLICH SICHERE BERATUNG
Behavioral Finance Capital Asset Pricing Model Derivate Swaps, Futures, Optionen	MiFid II Geeignetheitsprüfung / - erklärung Praxisfälle
3 x 3h	1 x 3h

Zum Schluss ein kurzer Eindruck zum Thema Mitmachen...

Barwert der Dividenden Risikofreier Zins

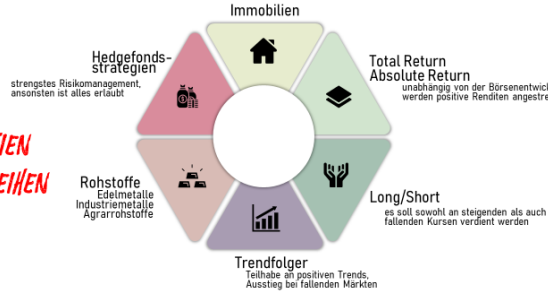


- vor der globalen Finanzk
- nach der Finanzkrise 08, massive geopolit Anleiherenditen s Anleiherenditen k die Geldschwem
- 2020: jetzt haben wir Coi massiver Konjuni Zentralbanken hi geöffnet ein Ende ist derz

ZINSEN BLEIBE

Alternatives

NICHT AKTIEN
NICHT ANLEIHEN



Express-Zertifikat Daumen hoch oder Daumen runter?

Vielleicht empfinden Sie die Fragen als zu einfach?

A

Vorzeitig zurückgezahlt wird ein Express-Zertifikat, wenn während der Laufzeit bis zum ersten Überprüfungstag der Aktienkurs an jedem Tag oberhalb der jeweils geltenden Tilgungsschwelle stand.

👍

B

Eine vorzeitige Rückzahlung gibt es nur, wenn der Aktienkurs oberhalb der Barriere steht - die Tilgungsschwelle hat nur am Laufzeitende eine Bedeutung.

👍

C

Um zu entscheiden, ob vorzeitig zurückgezahlt oder das Express-Zertifikat wieder läuft, wird das Konzept der Stichtagsbetrachtung angewandt.

👍

Finanzgruppe Nord-Ostdeutsche Sparkassenakademie

Warm-up mit Padlet

Von wo wählen Sie sich gerade ein?
<https://padlet.com/damiettercker/wzst5t5k4fz6wv7s>

Zwischendurchtest

Welche Aussagen halten Sie für richtig?

- 1 Deutschland könnte derzeit (Ende Oktober 2020) langlaufende Anleihen mit einem Nominalzins von Null emittieren, müsste sie allerdings unter pari verkaufen.
- 2 Eine normal steigende Zinsstrukturkurve korrespondiert mit der Erwartung der Marktteilnehmer zukünftig steigender Zinsen.
- 3 Deutschland kann derzeit (Oktober 2020) auf die von ihr emittierten kurzlaufenden Anleihen einen negativen Nominalzins verlangen, d.h. ein Investor zahlt an Deutschland einen Zins, um Deutschland Geld borgen zu dürfen.
- 4 Immer wenn die Zinsstrukturkurve Europas für 30-jährige AAA-Anleihen einen negativen Zins anzeigt, kann Deutschland sich Kapital mit 30-jähriger Laufzeit zu nominal Null leihen.

BONUSFRAGE: Die Realverzinsung auf frisch emittierte AAA-Anleihen in Europa ist derzeit höher als deren Nominalzins. niedriger

wooclap WOOC LAP Zwischendurchtests, Umfragen und Meinungsabfragen

Globalanalyse: Inwiefern können Sie den nachfolgenden Thesen zustimmen? (1 = dem kann ich überhaupt nicht zustimmen; 4 = ja, das sehe ich auch so!)

- 1 Auf eine Globalanalyse bei Aktien zur Bestimmung der Wachstumsaussichten kann definitiv nicht verzichtet werden.
- 2 Die Europäische Zentralbank ist sehr erfolgreich darin, mit Zinsen Anleihen-Kauf-Programmen die Wirtschaft Europas am Laufen zu halten. Auch das Inflationsziel von nicht über, aber nahe bei 2%, erreicht sie sehr gut.
- 3 Erwartungsindikatoren sind sehr gut dafür geeignet, eine Rezession oder einen beginnenden Aufschwung vorherzusagen.
- 4 Geld ist derzeit eine attraktive Anlageklasse.

Vom Konzept überzeugt?

Stellt sich nun die Frage nach der Bildungsinvestition:



WEB-Seminare- *intensiv*

10 x 180 Min. online

+ begleitender Blink.it-Kurs
+ online-Wissenstest

offene Gruppe **1.480,- €** pro TN

(Platz buchbar unter www.nosa-online.de)

sparkassenindividueller Kurs (Inhouse auf Anfrage) ^{*)}

(max. 15 TN) **18.200,- €**



Ihre NOSA-Ansprechpartnerin:

Ina Wehr

Tel.: 0151 15174745

E-Mail: ina.wehr@nosa-online.de



**Wissen, was
wichtig ist**

^{*)} *Unser Tipp:*

*Sie möchten gern einen individualisierten Kurs, haben aber zu wenige Teilnehmer*innen für eine budgetverträgliche Durchführung?*

Gern können Sie sich mit einer anderen- Ihnen ähnlichen- Sparkasse zusammentun. Die fachliche Individualisierung erfolgt dann in einer gemeinsamen vorbereitenden Telko.



Finanzgruppe

Nord-Ostdeutsche Sparkassenakademie



www.nosa-online.de

Kurze inhaltliche Beschreibung

Lerneinheit Aktien:

- Investment-Setting (Wozu investieren?/ Zeitwert des Geldes)
- Fundamentalanalyse (Makroanalyse/ Top-Down & Bottom up/ Länderanalyse/Inflation & Aktienmärkte/ Geldangebot & Aktienmärkte/ Wirtschaftsindikatoren/ Erwartungsindizes/ Brancheneinteilung/ Eigenkapitalrentabilität/ Zyklen/ Konjunkturabhängigkeit)
- Aktienbewertung (Branchenbewertung/ Einzelwertanalyse/ Dividenden-Diskontierungs-Modell)

Lerneinheit Anleihen:

- Grundsätzliches
- Abgrenzung Anleihearten (Fremdwährungsanleihen/ variabel verzinsten Anleihen/ Hybridanleihen/ ZeroBonds/ Stufenzinsanleihen/ CommercialPapers/ MBS/ grüne Anleihen)
- Zinsen
- Bewertung von Anleihen (Zinsstrukturkurve/ risikofreier Zins und Spreads/ Preis einer Anleihe/ Duration/ Ratings & Zinsen)

Lerneinheit Strukturierte Produkte (Zertifikate)

- Grundsätzliches
- Risikobetrachtung (Emittentenrisiko/ Kündigungs- und Wiederanlagerisiko/ Kursänderungsrisiko/ Liquiditätsrisiko)
- Gesamtrisikoindikator
- Praxisfälle (Aktienanleihen/ Express-Zertifikate von Memory bis Relax)

Kurze inhaltliche Beschreibung

Lerneinheit Portfoliomanagement

- CAPM (erwartete und unerwartete Renditen/ systemisches und unsystematisches Risiko/ Beta/ Kapitalmarktlinie)
- Behavioural Finance (Risikokompetenz/ Verhaltensökonomie/ Denkfehler und Beratungspraxis/ Überwindung von Denkfehlern)

Lerneinheit Rechtlich sichere Beratung (allgemein)

Hinweis: Während der Lerneinheit wird das grundsätzlich geltende Recht besprochen. Sparkassenindividuelle Regelungen können nur im Inhouse-Kurs berücksichtigt werden.

- MIFIDII
- Geeignetheitsprüfung
- Geeignetheitserklärung