

Anleitung zur Zwei-Faktor-Authentifizierung für die NOSA-Lernwelt

URL: www.nosa-lernwelt.de

Geltung: Die zusätzliche Authentifizierung wird nur bei Zugriff außerhalb des FI-Netzes der Sparkassen angefordert.

Grund: IT-Sicherheitsanforderungen der Sparkassen-Finanzgruppe

Variante: per Authentifizierungs-App (wir arbeiten an der alternativen Anmeldung per 2. Faktor Mail)

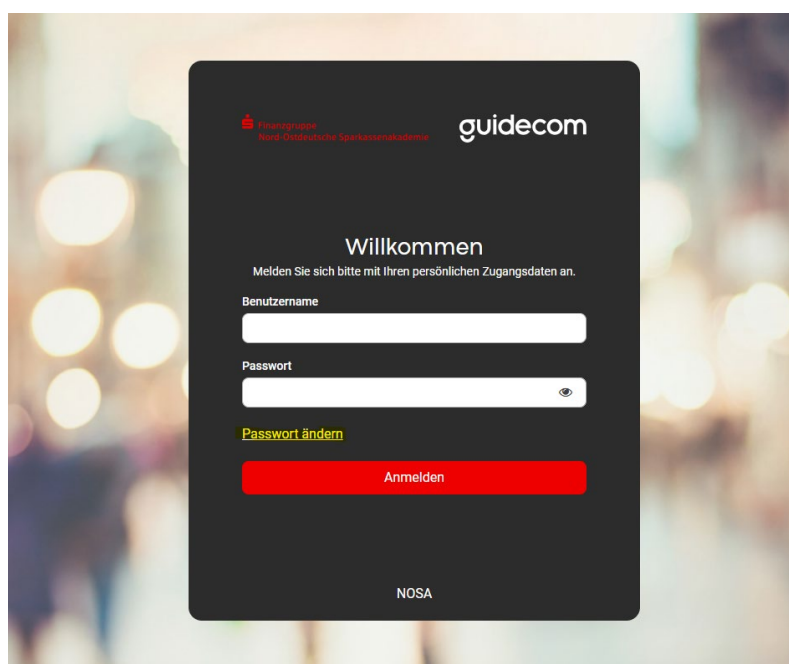
Vorbereitung: Bitte laden Sie sich eine Authentifizierungs-App auf ein zugängliches Endgerät. Beispiele für Apps sind *Microsoft Authenticator*, *FreeOTO* oder *Google Authenticator*. Diese können Sie dem jeweiligen App-Store finden und installieren.

Anleitung:

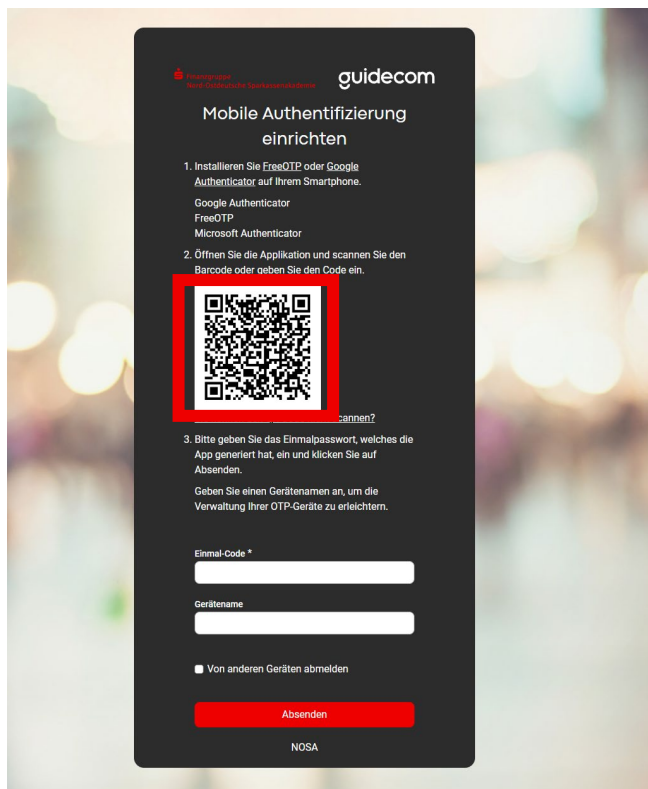
Hinweis: Die Vorgehensweise kann je App und Handyanbieter etwas abweichen.

Die Anleitung basiert auf dem Prozess mit der App *Microsoft Authenticator*.

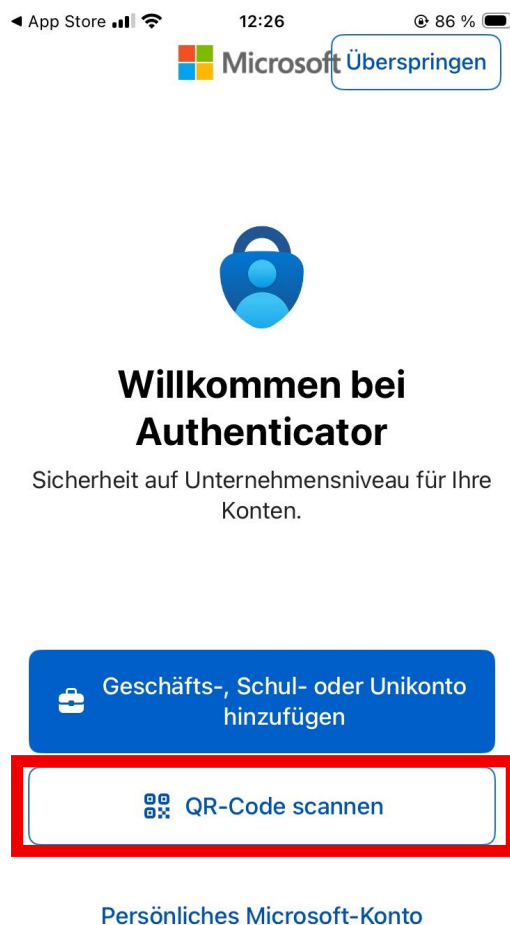
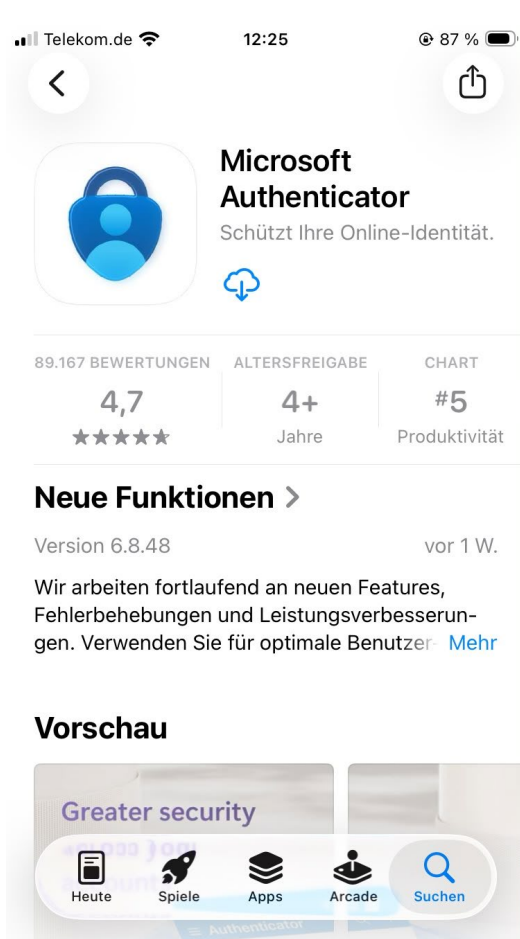
- I. Rufen Sie die NOSA-Lernwelt auf, wählen *Passwort ändern* und geben dort Ihre bei der NOSA hinterlegte E-Mail-Adresse ein.
Nun erhalten Sie eine E-Mail vom Absender „secure-login@connect.guidecom.de“. Klicken Sie dort bitte auf *Passwort zurücksetzen* und vergeben sich ein eigenes Passwort.
Dieses muss mind. 10 Zeichen lang sein und mind. je eine Ziffer, einen Groß- und einen Kleinbuchstaben und ein Sonderzeichen enthalten.



II. Nach Ihrer Passwortvergabe sehen Sie einen QR-Code wie folgt:

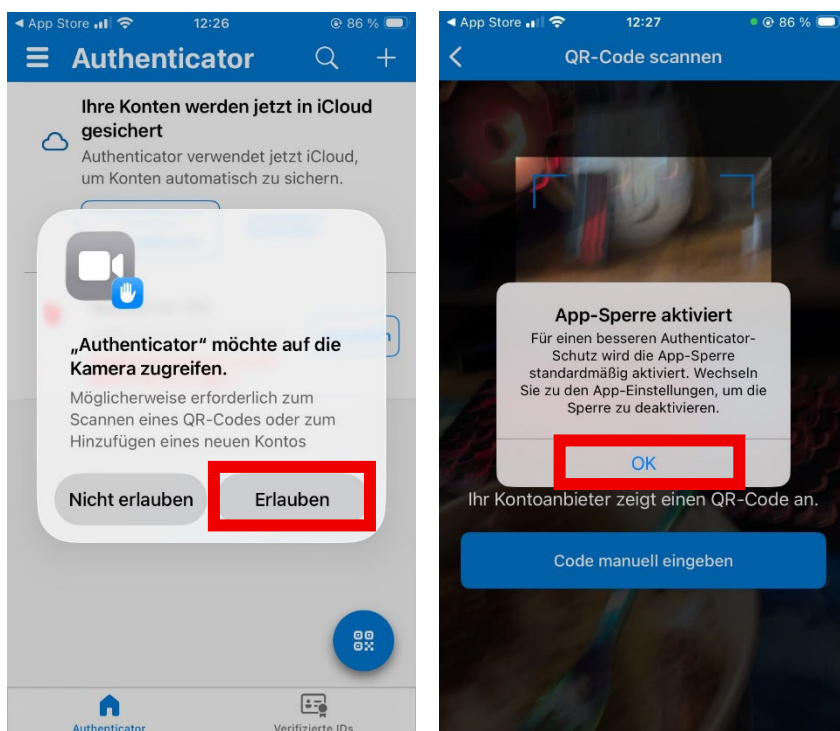


III. Öffnen Sie bitte die Authentifizierungs-App und wählen Sie „QR-Code scannen“.

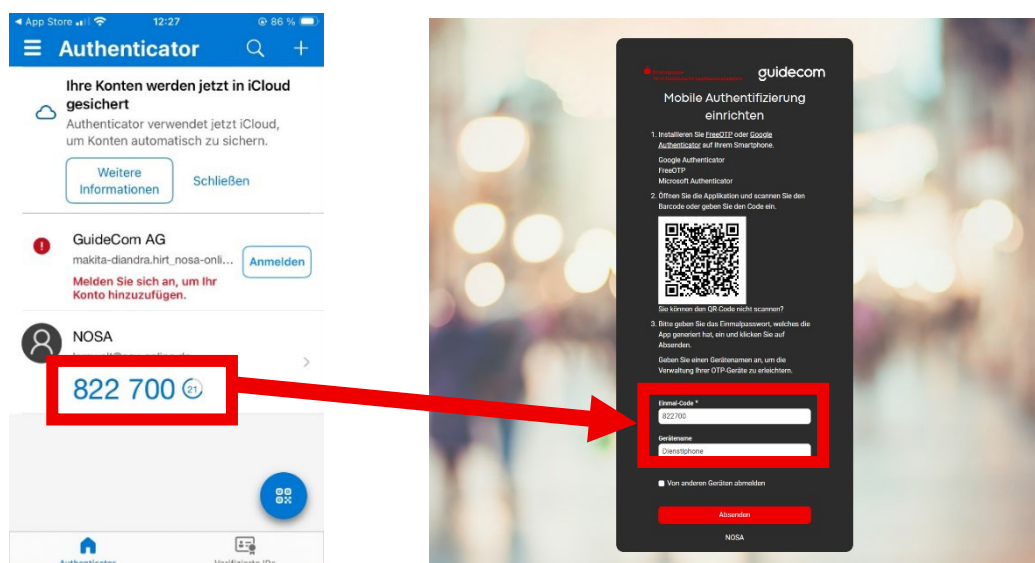


Scannen Sie den QR-Code mit der von Ihnen gewählten App.

Es kann sein, dass sie hierfür noch den Kamerazugriff oder andere Dinge aktivieren müssen (siehe Bilder).



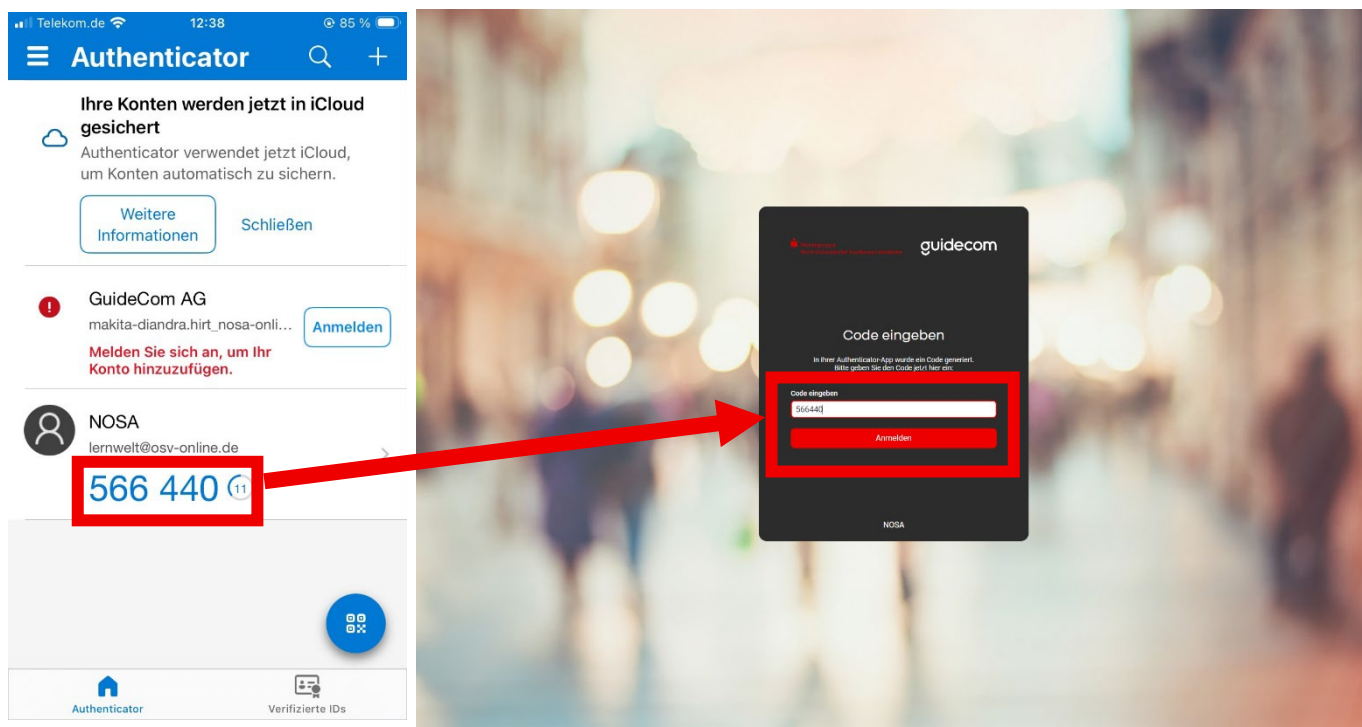
- IV. Sobald Sie den QR-Code erfolgreich gescannt haben, wird Ihnen die App einen 6-stelligen Code ausgeben, den Sie im entsprechenden Feld auf der Lernwelt-Anmeldemaske eingeben müssen (der Code ist meist nur kurz gültig). Sie können zusätzlich eine Gerätebezeichnung hinzufügen, die das Gerät beschreibt, auf dem ihre Authenticator App installiert ist (z.B. Diensthandy). Klicken Sie auf *Absenden*, damit wird Ihnen der Zugriff gewährt.



Ab nun können Sie sich auch zu späteren Zeitpunkten mit der neu eingestellten 2-Faktor-Authentifizierung einloggen.

Dafür geben sie auf die Anmeldemaske der Lernwelt Ihren Benutzernamen (Ihre bei der NOSA hinterlegte E-Mail) und Ihr selbstgewähltes Passwort ein.

Sie werden anschließend aufgefordert einen Code einzugeben, diesen finden Sie automatisch generiert in Ihrer gewählten Authentifizierungs-App (z.B. Microsoft Authenticator) und geben ihn in der entsprechenden Maske ein:



Mit Klick auf den *Anmelden* -Button werden Sie anschließend angemeldet.

Bei Fragen wenden Sie sich gern an info@nosa-online.de.

Wir wünschen Ihnen viel Spaß mit der NOSA-Lernwelt!